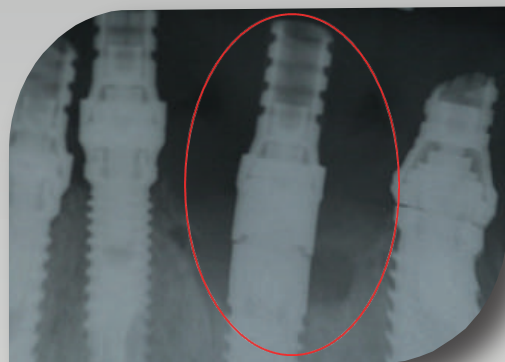


Passo a passo para auxiliar na descoberta da marca e medida de implantes na cavidade oral.

Apoio: Dr. Thiago Vedovato

Realizar 3 radiografias periapicais com posicionador



Pilar adaptado em
implante desconhecido

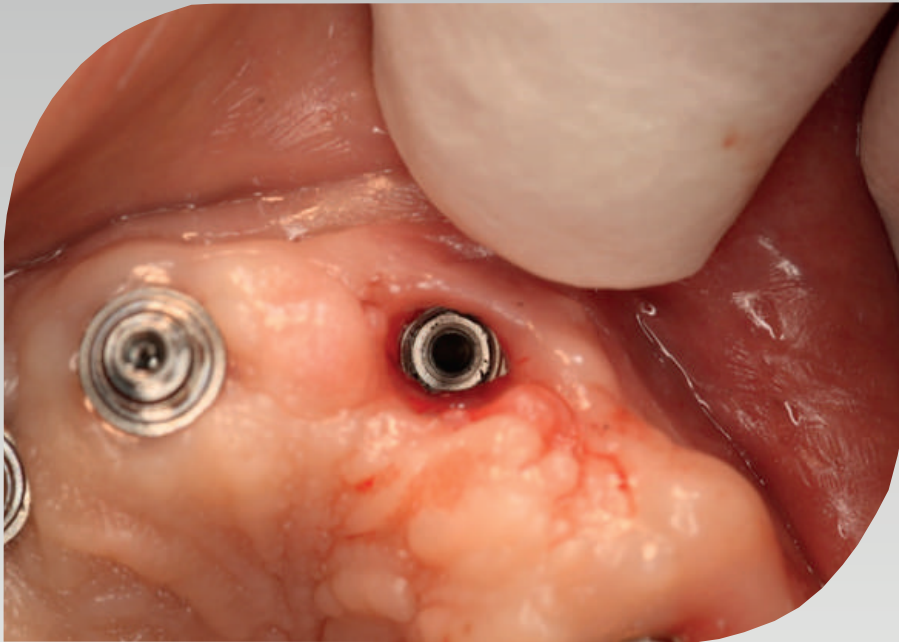


Periapical sem
a prótese (provisória
ou definitiva)

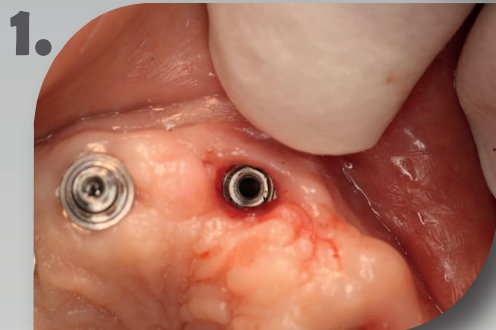


Periapical do
implante sem o
componente/pilar

Foto da face/conexão do implante
(incidência oclusal)



Moldagem da plataforma utilizando silicone de adição leve



O molde deve possuir estabilidade dimensional para permitir as medidas exatas.



A moldagem deve copiar o espelho, tipo de conexão e início da rosca interna do implante.



Observações

- * Caso necessário envie o componente em uso para a EFF Dental (devidamente adaptado ao implante), para que possamos realizar as medidas.
- * Depois de realizar o passo a passo da moldagem, cuidado com eventuais fragmentos de material de moldagem que possam ficar presos na gengiva/implante.
- * [Clique aqui](#) e assista o vídeo para saber mais sobre moldagem.